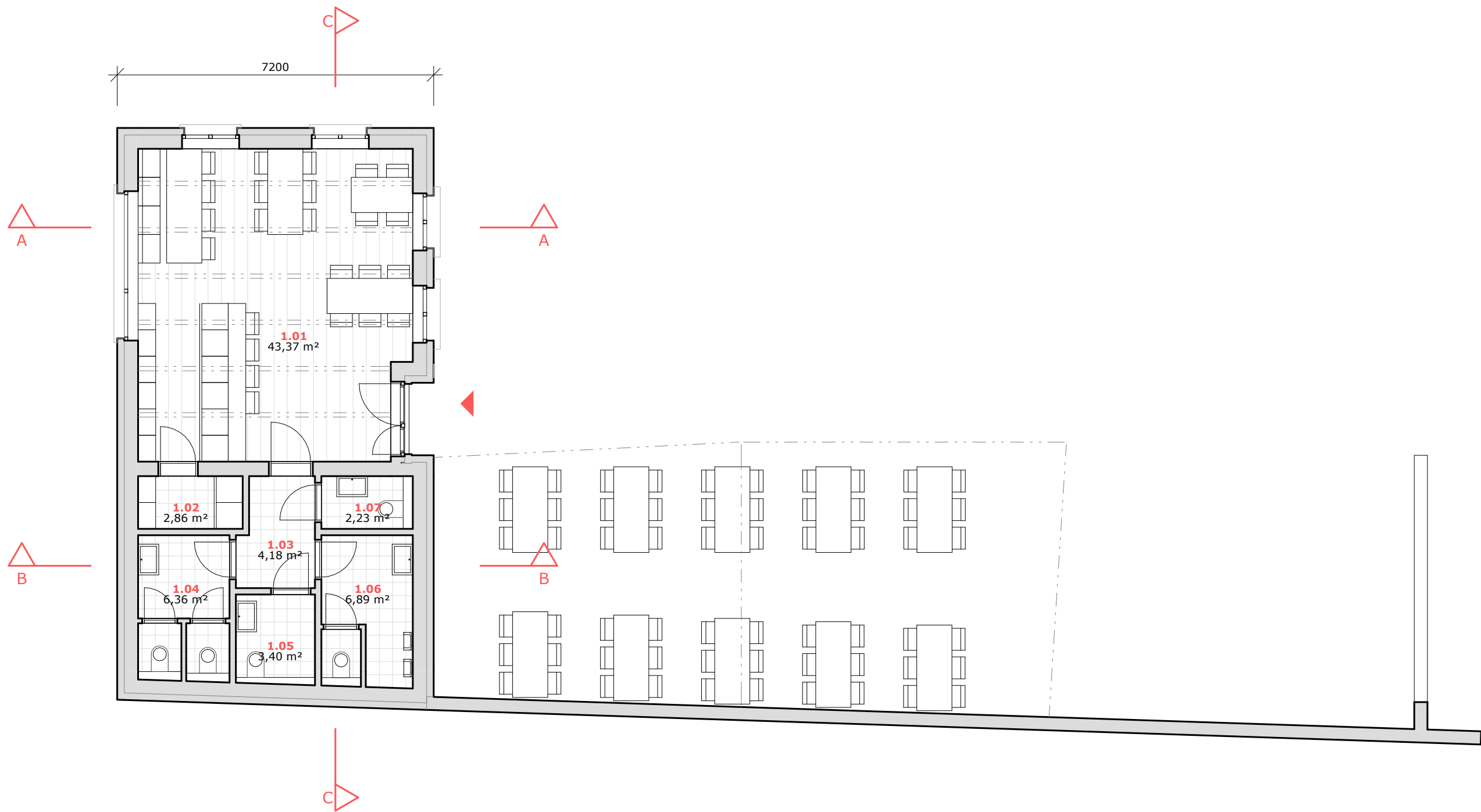


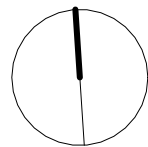


název projektu			Obecní hospoda Hlupín		
místo stavby			Hlupín 53, 386 01 Hlupín		
stupeň			Architektonická studie		
stavebník			Obec Hlupín Hlupín 54 386 01 Hlupín		
architekt			ELKA ARCH Ing. arch. Lukáš Kohout Svatošových 1017/9 190 00 Praha		
poznámky			DÍLO JE CHRÁNĚNO AUTORSKÝM ZÁKONEM. JAKÉKOLIV ROZMNOŽOVÁNÍ NEBO VYTVÁŘENÍ KOPIÍ BEZ VĚDOMÍ AUTORA JE ZAKÁZÁNO.		
revize					
autorizace			Ing. arch. Lukáš Kohout ČKA 05215		
část			C Situační výkresy		
výkres			Katastrální situační výkres		
datum	SO/IO	paré			
03/2022	SO.01				
měřítko	číslo výkresu				
1 : 250	C.2				

SOUŘADNICOVÝ SYSTÉM: S-JTSK VÝŠKOVÝ SYSTÉM: BpV ±0.000 = 458.800 m.n.m.



Tabulka místností		
Číslo	Název	Plocha
1.01	Výčep	43,4 m²
1.02	Sklad	2,9 m²
1.03	Chodba	4,2 m²
1.04	WC ženy	6,4 m²
1.05	WC invalidé	3,4 m²
1.06	WC muži	6,9 m²
1.07	Zázemí	2,2 m²
		69,3 m²



název projektu			Obecní hospoda Hlupín		
místo stavby			Hlupín 53, 386 01 Hlupín		
stupeň			Architektonická studie		
stavebník			<div>Obec Hlupín</div> <div>Hlupín 54</div> <div>386 01 Hlupín</div>		
architekt			<div>ELKA ARCH</div> <div>Ing. arch. Lukáš Kohout</div> <div>Svatošových 1017/9</div> <div>190 00 Praha</div>		
poznámky			DÍLO JE CHRÁNĚNO AUTORSKÝM ZÁKONEM. JAKÉKOLIV ROZMNOŽOVÁNÍ NEBO VYTVÁŘENÍ KOPIÍ BEZ VĚDOMÍ AUTORA JE ZAKÁZÁNO.		
revize					
autorizace			Ing. arch. Lukáš Kohout ČKA 05215		
část			D.1 Arch. stavební řešení		
výkres			Půdorys 1.NP		
datum	SO/IO	paré			
03/2022	SO.01				
měřítko	číslo výkresu				
1 : 100	D.1.1				

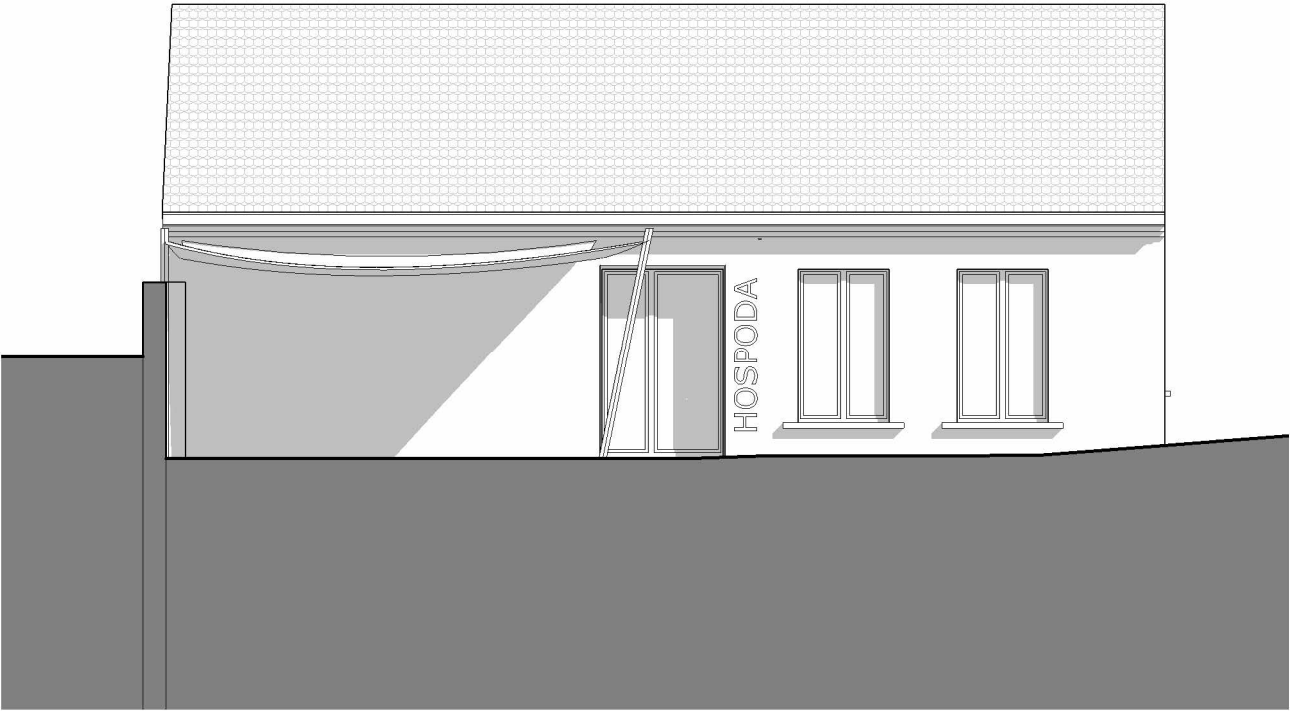
SOUŘADNICOVÝ SYSTÉM: Bpv

±0.000 = 458.800 m.n.m.

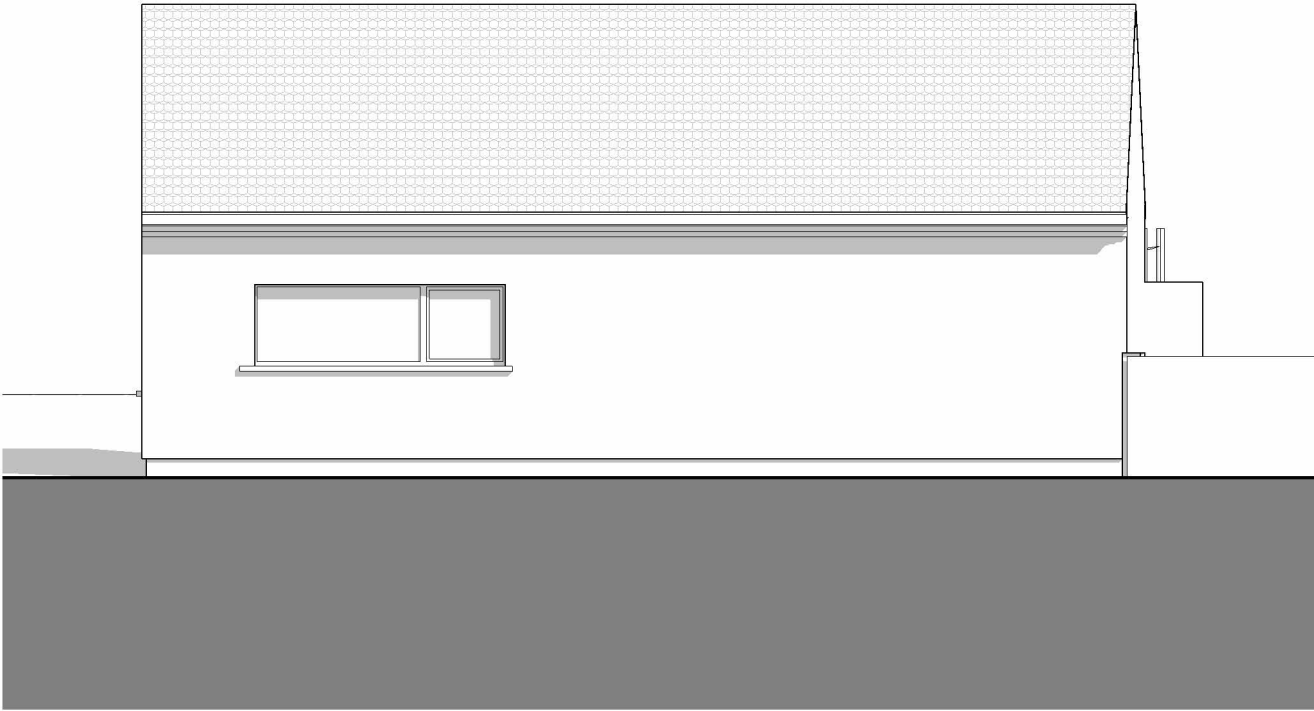
WÍŠKOVÝ SYSTÉM: S-JTSK

SOUŘADNICOVÝ SYSTÉM: S-JTSK VÝŠKOVÝ SYSTÉM: BpV ±0.000 = 458.800 m.n.m.

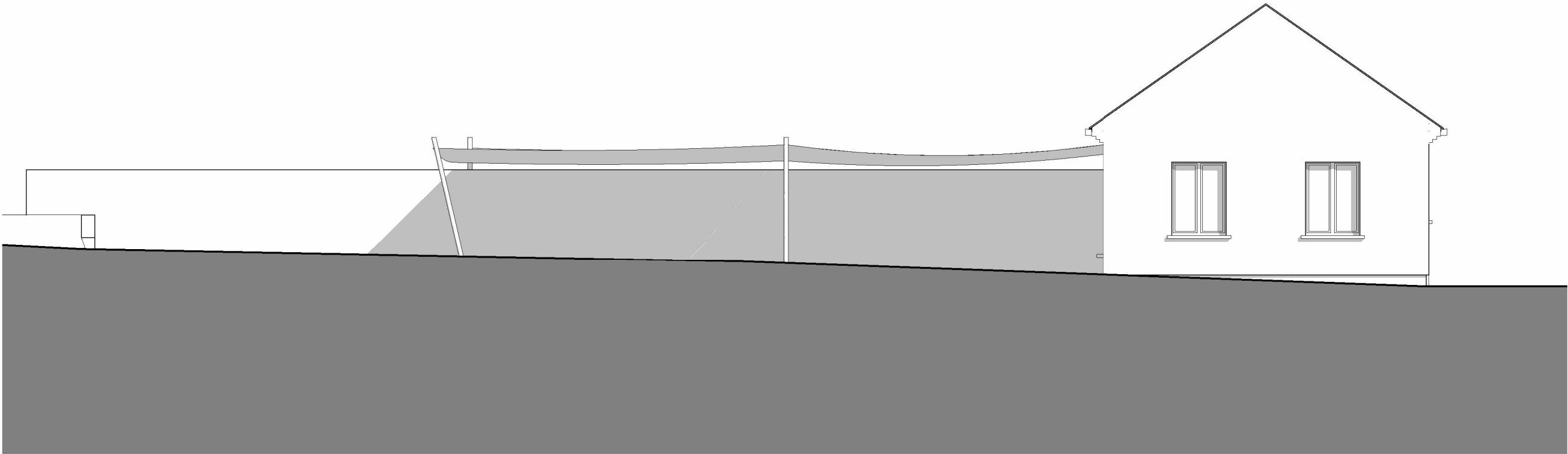
POHLED VÝCHODNÍ



POHLED ZÁPADNÍ



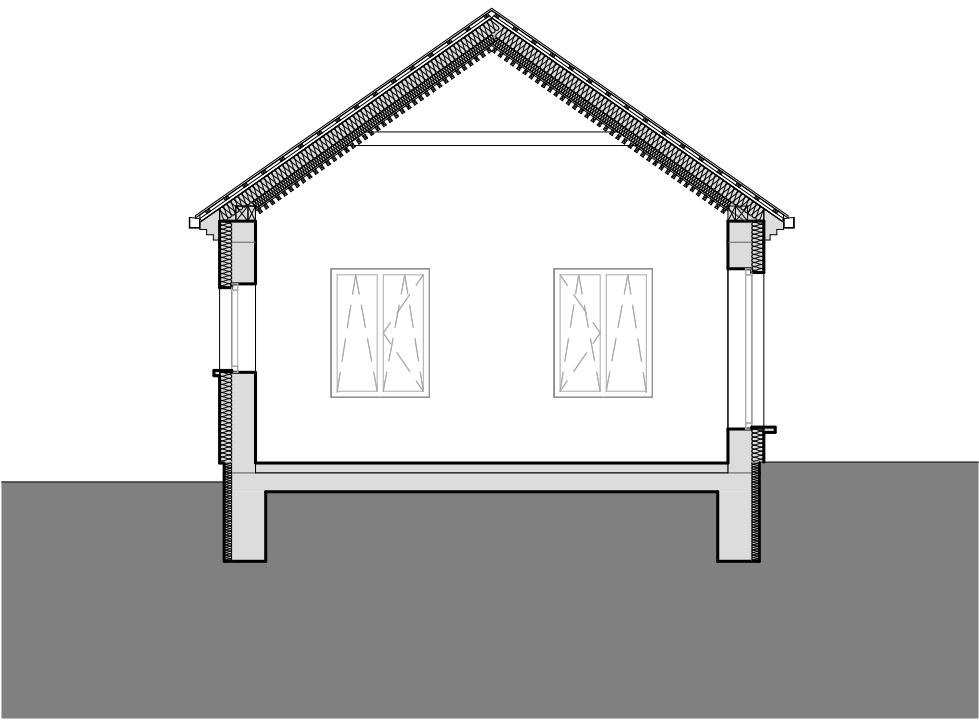
POHLED SEVERNÍ



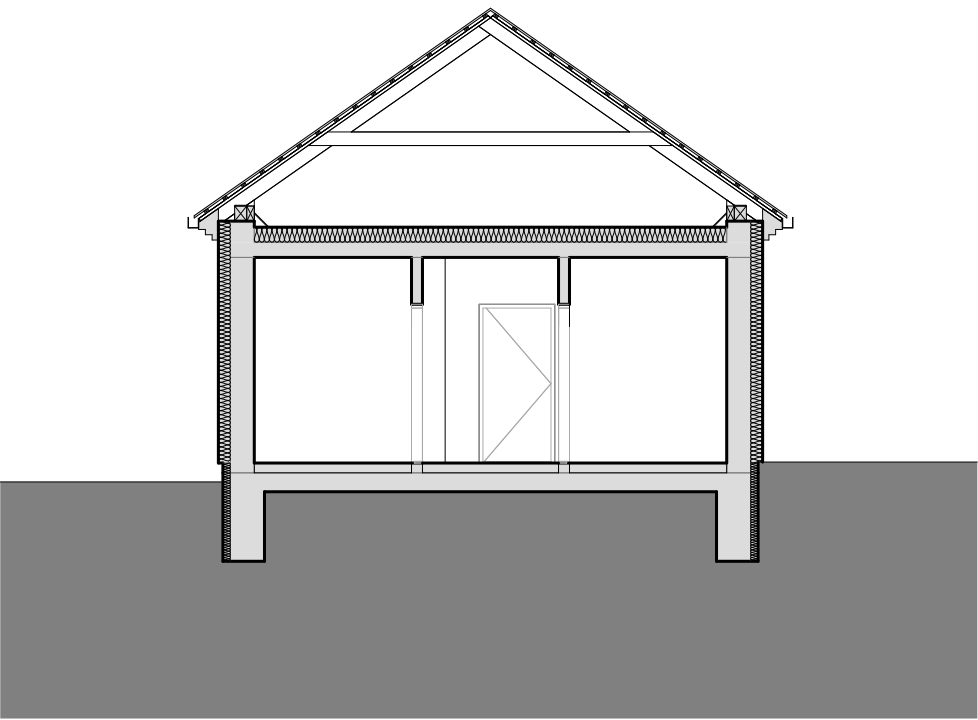
název projektu			Obecní hospoda Hlupín		
místo stavby			Hlupín 53, 386 01 Hlupín		
stupeň			Architektonická studie		
stavebník			Obec Hlupín Hlupín 54 386 01 Hlupín		
architekt			ELKA ARCH Ing. arch. Lukáš Kohout Svatošových 1017/9 190 00 Praha		
poznámky			DÍLO JE CHRÁNĚNO AUTORSKÝM ZÁKONEM. JAKÉKOLIV ROZMNOŽOVÁNÍ NEBO VYTVÁŘENÍ KOPIÍ BEZ VĚDOMÍ AUTORA JE ZAKÁZANO.		
revize					
autorizace			Ing. arch. Lukáš Kohout ČKA 05215		
část			D Arch. stavební řešení		
výkres			Pohledy		
datum	SO/IO	paré			
03/2022	SO.01				
měřítko	číslo výkresu				
1 : 100	D.1.2				

SOUŘADNICOVÝ SYSTÉM: S-JTSK VÝŠKOVÝ SYSTÉM: BpV ±0.000 = 458.800 m.n.m.

ŘEZ A



ŘEZ B



ŘEZ C



název projektu			Obecní hospoda Hlupín		
místo stavby			Hlupín 53, 386 01 Hlupín		
stupeň			Architektonická studie		
stavebník			<div>Obec Hlupín</div> <div>Hlupín 54</div> <div>386 01 Hlupín</div>		
architekt			<div>ELKA ARCH</div> <div>Ing. arch. Lukáš Kohout</div> <div>Svatošových 1017/9</div> <div>190 00 Praha</div>		
poznámky			DÍLO JE CHRÁNĚNO AUTORSKÝM ZÁKONEM. JAKÉKOLIV ROZMNOŽOVÁNÍ NEBO VYTVÁŘENÍ KOPIÍ BEZ VĚDOMÍ AUTORA JE ZAKÁZÁNO.		
revize					
autorizace			Ing. arch. Lukáš Kohout ČKA 05215		
část			D.1 Arch. stavební řešení		
výkres			Řezy		
datum	SO/IO	paré			
03/2022	SO.01				
měřítko	číslo výkresu				
1 : 100	D.1.3				

SOUŘADNICOVÝ SYSTÉM: S-JTSK VÝŠKOVÝ SYSTÉM: BpV ±0.000 = 458.800 m.n.m.